

MOBILETRON™

REGITAR USA™



Model Nr.
TX-AD001
TX-ADATEQ

MORE
SENSOR



TPMS

Adaptor
Programare
ATEQ



Manual de utilizare

Conținut cutie	2
Conectarea la un instrument ATEQ	2
Introducerea unui senzor TPMS	3
Programarea unui senzor TPMS	4
Copierea/Clonarea unui senzor existent	5
Crearea unui nou senzor TPMS	6
Copierea/Clonarea unui set de 4 senzori TPMS	7
Îndepărtarea unui senzor TPMS	9

- Adaptor programare ATEQ
- Cablu Ethernet
- Manual de utilizare

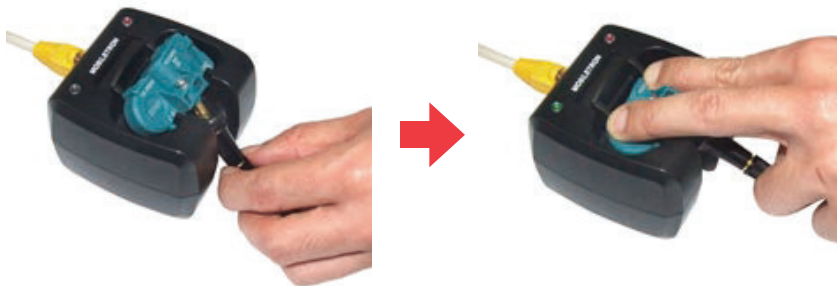
Conectarea la un Instrument ATEQ

Introduceți un capăt al cablului Ethernet în conexiunea din spatele adaptorului. Introduceți celălalt capăt al cablului Ethernet în instrumentul ATEQ, un LED roșu se va aprinde pentru a indica că adaptorul s-a conectat la instrument în mod corect.



Pentru a introduce un senzor în adaptor, amplasați senzorul în adaptor așa cum se vede mai jos și apăsați ferm pe senzor on până când se blochează în locașul său. LED-ul verde se va aprinde dacă senzorul a fost introdus corect. (Nu uitați că lămpile LED se vor ilumina dacă adaptorul este conectat la un instrument ATEQ).

【Supapă cauciuc】



【Supapă metalică】



Pe Instrumentul ATEQ, navigați și selectați opțiunea ‘Program’ urmată de ‘Sensor’. Apoi selectați ‘Mobiletron Universal’ din lista de producători de senzori. Urmați opțiunile de pe ecran pentru a selecta marca, modelul și anul vehiculului pe care trebuie montat senzorul.



- ▶ Selectați ‘Copy’ pentru a copia/clona un senzor TPMS existent
- ▶ Selectați ‘Create’ pentru a crea un nou senzor cu un nou cod de identificare
- ▶ Selectați ‘Copy Set’ pentru a copia/clona un set de 4 roți

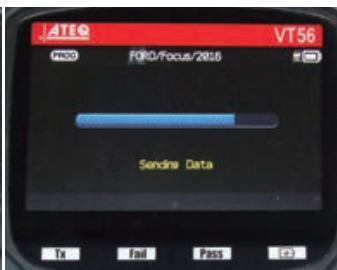
Selectați ‘Copy’ pentru a copia/clona un senzor TPMS existent. Atunci când scanați direct senzorul TPMS existent cu instrumentul ATEQ.

Instrumentul ATEQ vă va solicita apoi să vă asigurați că aveți senzorul Mobiletron corect în adaptor, apăsați ‘OK’ pentru a începe programarea.

Odată terminarea programarea, mesajul “Successful Transfer” („Transfer reușit”) va fi afișat.



Selectați ‘Create’ („Creare”) pentru a crea un nou senzor TPMS cu un nou cod de identificare. Instrumentul ATEQ vă va solicita apoi să vă asigurați că aveți senzorul Mobiletron corect în adaptor, apăsați ‘OK’ pentru a începe programarea. Odată terminarea programarea, mesajul “Successful Transfer” („Transfer reușit”) va fi afișat.

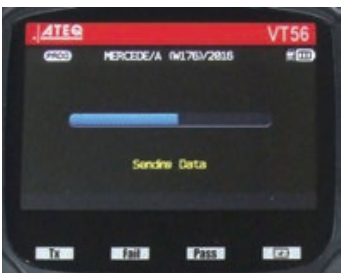
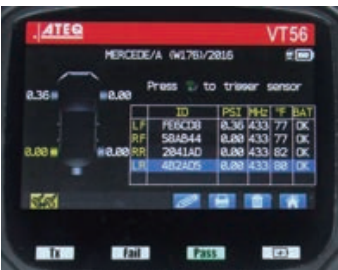


Selectați ‘Copy’ pentru a copia/clona un senzor TPMS existent. Atunci când scanați direct senzorul TPMS existent cu instrumentul ATEQ.

Instrumentul ATEQ vă va solicita apoi să vă asigurați că aveți senzorul Mobiletron corect în adaptor, apăsați ‘OK’ pentru a începe programarea.

Odată terminarea programarea, mesajul “Successful Transfer” („Transfer reușit”) va fi afișat.

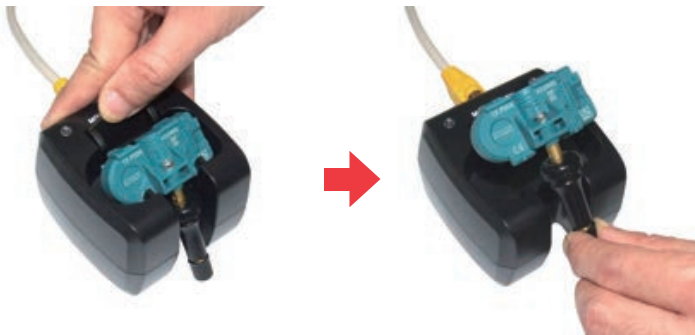




Îndepărtarea unui senzor TPMS

Pentru a îndepărta senzorul din adaptor, apăsați clema de eliberare și trageți senzorul din locaș.

【Supapă cauciuc】



【Supapă metalică】



PARAMETRI	SPECIFICAȚIE
Asistență Instrument Diagnosticare TPMS	ATEQ VT55 / VT56
Sursă alimentare	CC 5V \pm 0,3V
Consum curent	Max. 15mA
Temperatură funcționare	-20 ~ +60°C (-4 ~ +140°F)
Temperatură stocare	-20 ~ +60°C (-4 ~ +140°F)
Umiditate de funcționare	0 ~ 95%
Dimensiuni	84,8(L) X 83,8(W) X 66,2(H) mm
Masă	125 g



ATEQ Programming Adapter

■ TAIWAN

Mobiletron Electronics Co., Ltd.
No. 85, Sec.4, Chung-Ching Rd.
Ta-Ya District, Taichung City, 428,
Taiwan
Tel: +886-4-25607389
E-mail: mobiletron@more.com.tw

■ U.S.A.

Regitar U.S.A. Inc.
2575 Container Drive,
Montgomery AL 36109 U.S.A.
Tel: +1-334-244-1885
E-mail: info@regitar.com

■ EUROPE

Mobiletron UK Ltd.
Unit 80 Roman Way, Roman Way Ind Est.,
Longridge Road Preston, Lancashire, PR2 5BE
United Kingdom
Tel: +44-177-2693780
E-mail: info@mobiletron.co.uk

■ U.S.A.

Durofix Inc.
9168 Pittsburgh Ave.
Rancho Cucamonga, CA 91730
Tel: +1-909-980-3323
E-mail: info@durofix.com

MOBILETRON™

REGITAR USA™